

Les éditions Biotope annoncent la publication de l'ouvrage

Le Chamois

Biologie et écologie - Études dans le massif des Bauges
2^e édition

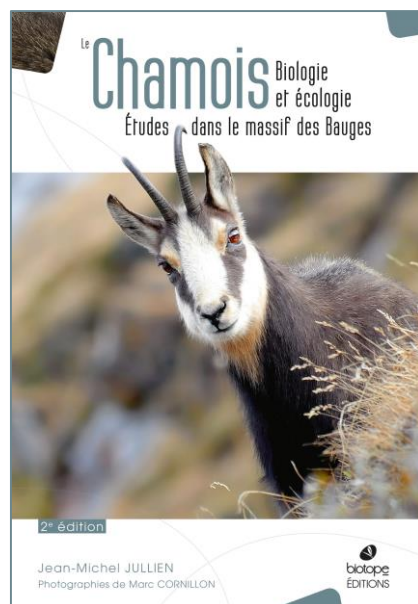
“ Là où la neige vous cingle le visage, là où les abîmes peuvent vous happer à tout moment et les avalanches vous balayer traîtreusement, là... vivent les chamois. ”

Un ouvrage de référence qui dresse le bilan des études menées depuis 30 ans dans le massif des Bauges

L'image de nos montagnes est indissociable de celle du chamois : il est le mammifère emblématique des Alpes françaises. Le présent ouvrage synthétise les résultats de 30 années d'études et de suivi de l'espèce dans le massif des Bauges. Jean-Michel Jullien y décrit la formidable adaptation du chamois aux contraintes montagnardes (anatomie, biologie, écologie, etc.), la dynamique des populations, les études et méthodes de suivi, sans oublier la question clé du partage de l'espace montagnard avec l'homme. De nombreux récits de terrain et des photographies inédites de l'espèce dans son milieu, prises par Marc Cornillon, complètent ce livre passionnant sur le seigneur de nos montagnes.

Les + de cette 2^e édition :

- une iconographie enrichie
- des témoignages rares d'observations de mise bas ou de tête-à-tête chamois-lynx
- les premiers résultats de récentes études scientifiques sur l'utilisation saisonnière de l'espace et des milieux par l'espèce.



Auteurs : J-M. Jullien et M. Cornillon

Prix de vente : 30€ TTC

ISBN : 978-2-36662-193-8

Format : 16,5 x 24 cm - 240 pages

Disponible en librairie et
sur www.leclub-biotope.com

Le saviez-vous ?

Les pieds des chamois sont de véritables « outils multifonctions » qui leur permettent de se déplacer dans les pentes et sur les surfaces les plus variées. Entre les deux doigts de chaque sabot, se trouve une cavité qui peut s'élargir en fonction de la position du pied, déployant une membrane, véritable raquette, qui augmente la portance sur la neige.





Footele née en 2010, équipée du collier GPS BM rouge (étalée le 5 août 2014).
Photographée le 7 novembre 2014.

Années	Nombre de chiens équipés de coller GPS Luma 3000	Nombre de chiens équipés de coller GPS/GSM Vectronics	Nombre de colliers enregistrés au 1 ^{er} décembre 2015
2003			5
2004	9 femelles		7
2005	7 femelles		6
2006	8 femelles		7
2007	10 femelles		10
2008	11 femelles		10
2009	84 femelles		12
2010	11 femelles		10
2011	10 femelles, 2 mâles		8
2012	8 femelles, 8 mâles		13
2013	2 femelles		2
2014	9 femelles, 1 mâle	17 femelles, 1 mâle	22
2015	1 femelle, 8 mâles	14 femelles	23
Total	124	32	111

Le GPS: un système précis, de localisation par satellite

TAILLE DES DOMAINES VITAUX ET VARIATION SAISONNIÈRE

La taille des domaines vitaux annuels, est estimée par la méthode des noyaux. Cette analyse statistique permet de calculer la superficie de la ou des zones les plus utilisées par les chamois, autrement dit, l'aire sur laquelle la probabilité de localiser chacun d'entre eux, est égale par exemple à 0,90.

Ainsi la surface du domaine vital n'est pas calculée directement en prenant en compte tous les

points de localisation géoréférencés mais 90 % d'entre eux (DV 90 %), les plus fréquentes.

Les cartographies qui suivent ont été réalisées par Antoine Duparc étudiant à l'université de Savoie, dans le cadre de travaux de thèse (Duparc A. 2016).

L'exemple d'une femelle âgée de 12 ans au moment du suivi, très casanière, qui, quelle que soit la saison, vit sur une zone de 36 ha entourée en bleu (Figure 29).

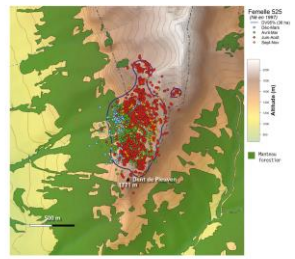


Figure 26. Cette femelle âgée de 12 ans passe toute l'année au Nord de la Dent de Fléven, sur un domaine vital très restreint, en zone supra-forestière.

Chamois en forêt, chamois des zones
ouvertes : alimentation comparée !

Dans le cadre d'un récent travail de Thèse (Bor 2015) il a été montré que les charmes des zones ouvertes (alpages et rochers) de la réserve de Bauges, choisissaient, du printemps à l'automne, des plantes faciles à mastiquer et de haute qualité nutritive.

Les chamois des zones ouvertes ont un régime alimentaire à base d'hélianthème, de lotier corniculé ou encore de myrtille, ceux de forêt consommant surtout des plantes de la famille des Rosacées comme la ronce, le framboisier ou encore les potentilles.

Les chiffres du tableau ci-après laissent à penser qu'en été au moins, la diversité des régimes de champs forestiers est bien moindre que celle

Le Laboratoire d'écologie Alpine (CNRS, université de Savoie) précisera prochainement la composition chimique des plantes composant le régime alimentaire des chamois. On s'attend en effet à ce qu'elles soient plus riches en azote et en fibres en

Saison	En zone supra-forestière (ouverte)	En forêt
Printemps	43	42
Été	44	27
Automne	68	52



162



En période de répit, les jeunes tentent de rester auprès de leur mère, en forêt comme en zones ouvertes.



163

À propos des auteurs

Jean-Michel Jullien, est récemment retraité de l'Office national de la chasse et de la faune sauvage. Il a consacré 25 années de sa vie professionnelle à étudier les relations ongulés-milieus dans le massif des Bauges. Il a collaboré avec le CNRS ainsi qu'avec de nombreux scientifiques internationaux.

Marc Cornillon observe et photographie les chamois de la réserve nationale de chasse et de faune sauvage des Bauges depuis 2000. Dans cet ouvrage, il porte sur le chamois un regard de photographe et de naturaliste, plus poétique que celui des biologistes contraints par la rigueur scientifique.

À propos des éditions Biotope

Depuis 1996, Biotope s'est progressivement imposé en tant qu'éditeur de référence pour la publication d'ouvrages sur la biodiversité et la géodiversité en langue française. Le catalogue des éditions Biotope comprend des monographies d'espèces, des atlas de répartition et des guides d'identification, dont certains sont coédités avec les Publications scientifiques du Muséum national d'Histoire naturelle. On y retrouve aussi des ouvrages pour un public plus large tels que des beaux livres et des guides de randonnées nature.

À travers leurs ouvrages, les éditions Biotope cherchent à présenter les connaissances les plus complètes sur la biodiversité, en rassemblant une iconographie de grande qualité qui montre les espèces dans leur milieu de vie. L'objectif est de partager des contenus scientifiques actualisés s'adressant aussi bien aux experts qu'aux amateurs et au grand public.

www.biotope-editions.com

En partenariat avec



Organisation
des Nations Unies
pour l'éducation,
la science et la culture



- **Massif des Bauges**
- Géoparc
- mondial
- UNESCO

Contacts presse
Agence Dakota Communication
equipe@dakota.fr
01.55.32.10.41

© M. Cornillon